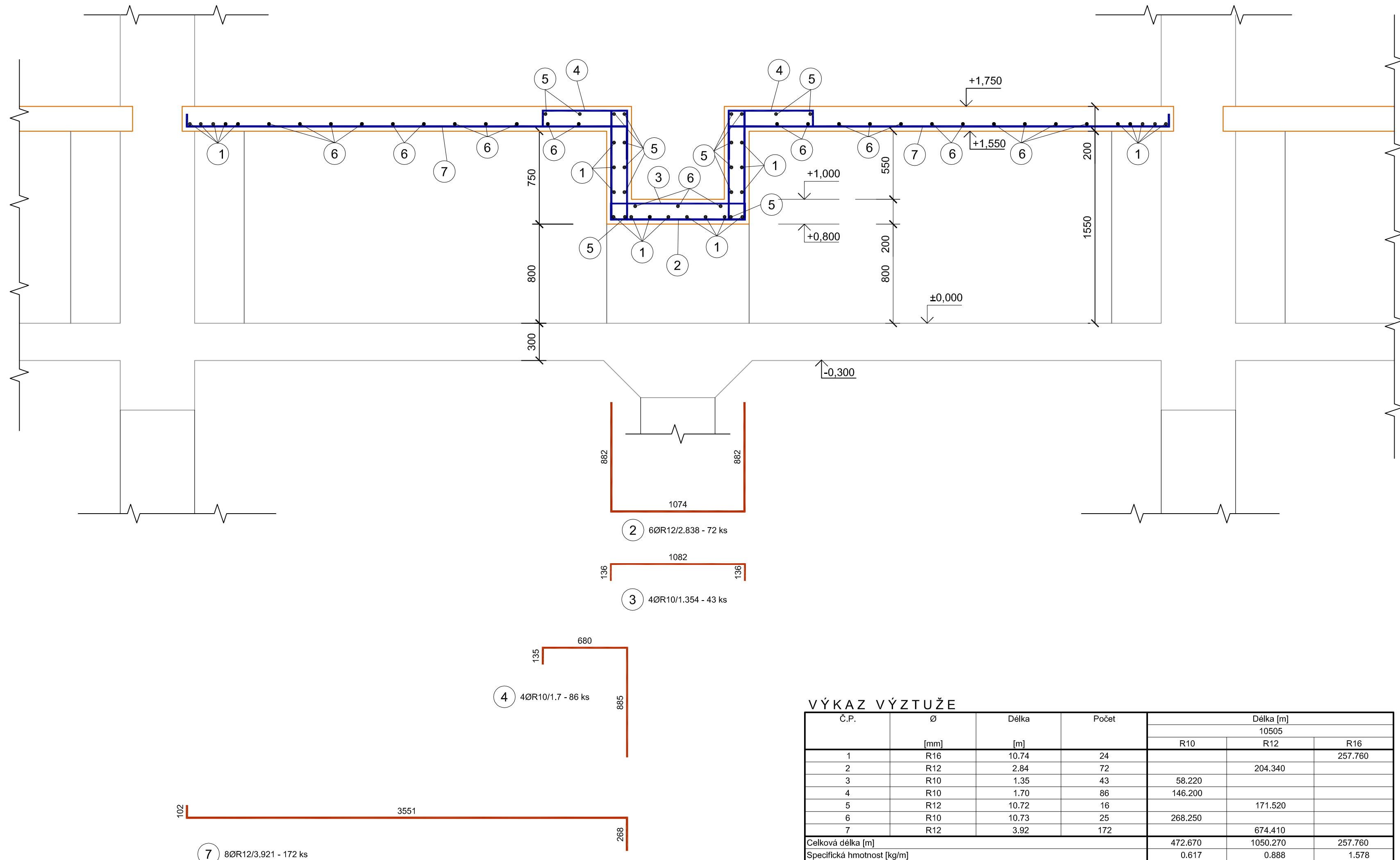
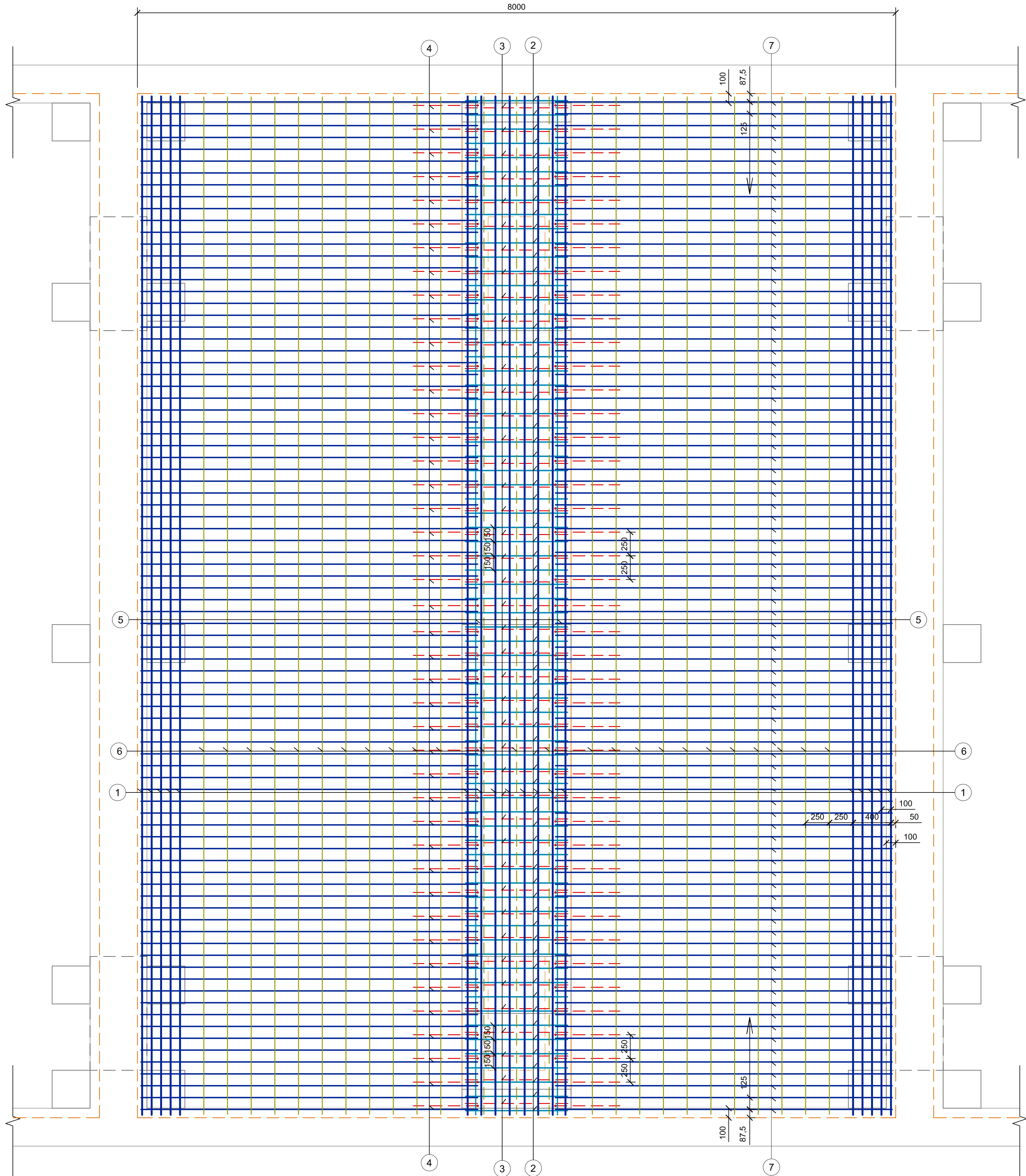


D1 SROPNÁ DOSKA - medzi dno 6x
3 x - doska / komora filtrov
2 x - komora filtrov

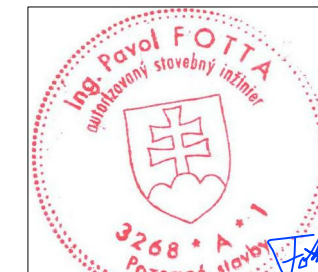
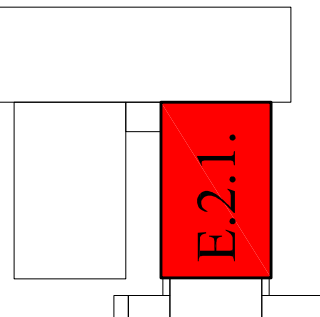



VÝKAZ VÝZTUŽE				Dĺžka [m]		
Č.P.	Ø	Dĺžka [m]	Počet	10505		
				R10	R12	R16
1	R16	10.74	24			257.760
2	R12	2.84	72	204.340		
3	R10	1.35	43	58.220		
4	R10	1.70	86	146.200		
5	R12	10.72	16		171.520	
6	R10	10.73	25	268.250		
7	R12	3.92	172		674.410	
Celková dĺžka [m]				472.670	1050.270	257.760
Špecifická hmotnosť [kg/m]				0.617	0.888	1.578
Celková hmotnosť [kg]				291.639	932.638	406.745
Celková hmotnosť [kg]					1631.022	
Celková hmotnosť 6 stavebných diel [kg]					9786.131	

Krytie výstuže: 30mm


BETÓN: C 25/30
OCEĽ: 10 505

- 1 10R16/0.74 - 24 ks
- 5 10R12/0.72 - 16 ks
- 6 30R10/0.73 - 25 ks





idom - International Department



Enviroline s.r.o. KOŠICE

Osborná pomoc pri príprave projektov
Kanáreného fondu vo vodnom sektore
EUROPEAD/14497/D.SV/SK

VYPRACOVAL: Ing. J. Čebulák
KRAJ: Prešovský
INVESTOR: Východoslovenská vodárenská spoločnosť a.s., Košice
STUPEŇ: Projektová dokumentácia pre stavebné povolenie a realizáciu stavby

ZODPOVEDNÝ PROJEKTANT: Ing. P. Fotia
OKRES: Snina

HLAVNÝ INŽINIER PROJEKTU: Ing. L. Hnidiak

STAVBA: STAKČÍN – INTENZIFIKÁCIA ÚPRAVNE VODY
AKCIA: Starina – úprava vody a zdvojenie prívodného potrubia

OBJEKT: SO 0202 – Stavebné úpravy objektov II. stupňa úpravy
HALA FILTROV č.1 – STATIKA

PRÍLOHA: Výkres výstuže stropnej dosky na kóte +1.550

ČÍSLO ZÁKAZKY: 0810605
DATUM: 01. 2015
MIERKA: 1:25
ČÍSLO PRÍLOHY: E.2.1.2-07